

Public Health 2019 Conference

Using health impact assessment (HIA) to create opportunities for collaboration between planners and public health professionals: A case study in Québec City

CPHA, Ottawa | May 1, 2019

Thierno Diallo
National Collaborating Centre
for Healthy Public Policy



Centre de collaboration nationale
sur les politiques publiques et la santé
National Collaborating Centre
for Healthy Public Policy

Institut national
de santé publique
Québec

National Collaborating Centre for Healthy Public Policy (NCCHPP)

Our mandate

- Support public health actors in their efforts to promote healthy public policies

Our areas of expertise

- The effects of public policies on health
- Generating and using knowledge about policies
- Intersectoral actors and mechanisms
- Strategies to influence policy making



Centre de collaboration nationale
sur les politiques publiques et la santé
National Collaborating Centre
for Healthy Public Policy

*Institut national
de santé publique*
Québec 

HIA definition and process

“A combination of procedures, methods and tools by which a policy, program or project may be judged as to its potential effects on the health of a population and the distribution of those effects within the population” (WHO, 1999). “HIA identifies appropriate actions to manage those effects” (Quigley et al. 2006).



HIA in the province of Quebec

Various government reports recommended the use of HIA

✓ [Public Health Program for 2015-2025](#)

<http://publications.msss.gouv.qc.ca/msss/fichiers/2015/15-216-01W.pdf>

✓ [Quebec Government Policy on Health Prevention \(PGPS\) - 2016](#)

<http://publications.msss.gouv.qc.ca/msss/fichiers/2016/16-297-08W.pdf>

✓ [GPHP Interdepartmental Action Plan for 2017-2021](#)

<http://publications.msss.gouv.qc.ca/msss/fichiers/2017/17-297-02W.pdf>



Centre de collaboration nationale
sur les politiques publiques et la santé
National Collaborating Centre
for Healthy Public Policy

*Institut national
de santé publique*
Québec 

HIA in a local context – Québec City

Key objectives

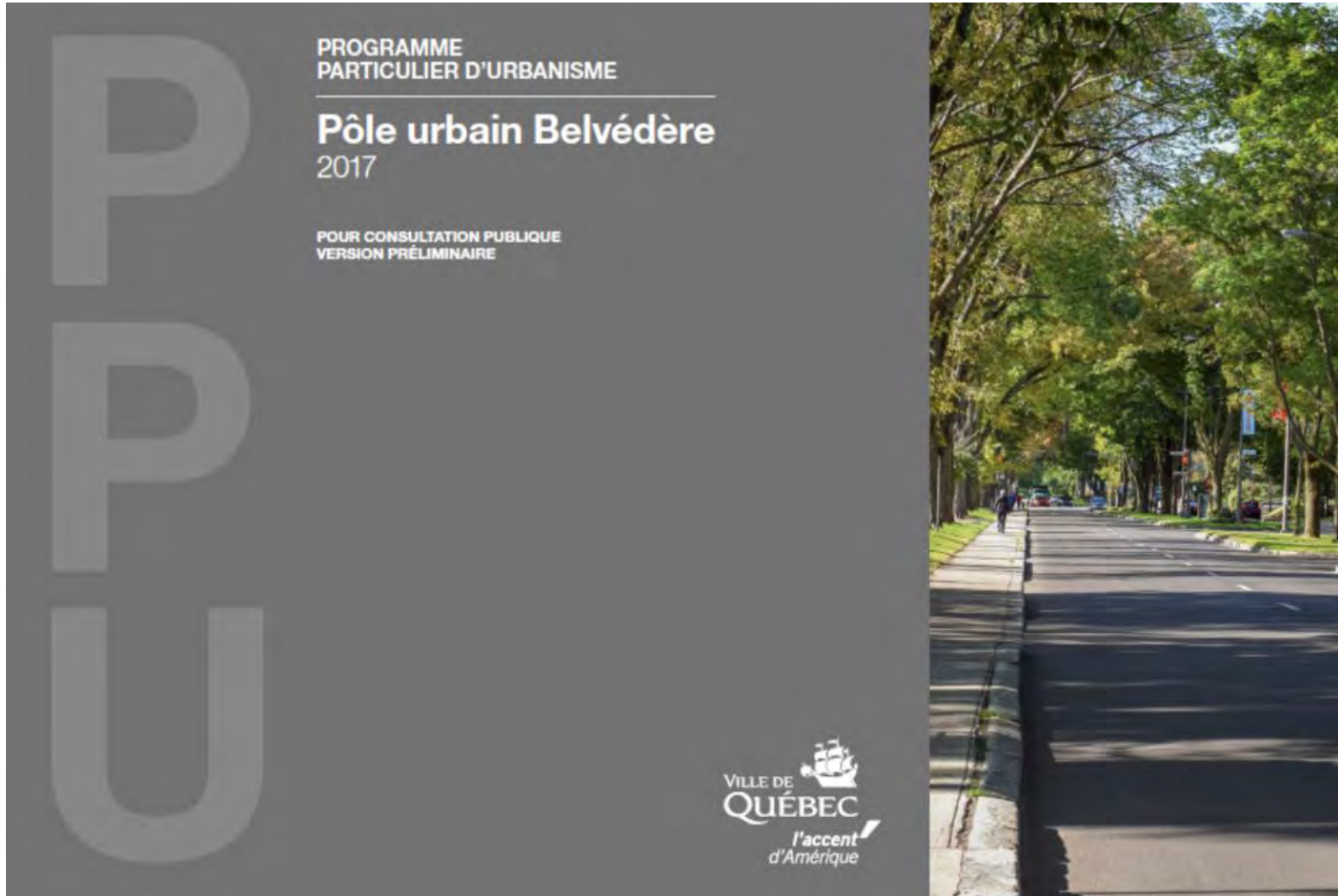
- Perform HIAs at different scales (regional, local,site) within the existing urban planning process
- Build a regional intersectoral capacity
- Assess HIA implementation in urban planning process



Centre de collaboration nationale
sur les politiques publiques et la santé
National Collaborating Centre
for Healthy Public Policy

*Institut national
de santé publique*
Québec 

HIA of a local urban plan




Centre de collaboration nationale
sur les politiques publiques et la santé
National Collaborating Centre
for Healthy Public Policy

Authors : Alexandre Allard, Maxime
Bédard-Thom, Rosalie Laroche,
Etienne Lavallée & Ève Renaud-Roy

Supervisors: Alexandre Lebel, Thierno Diallo

*Institut national
de santé publique*

Québec 

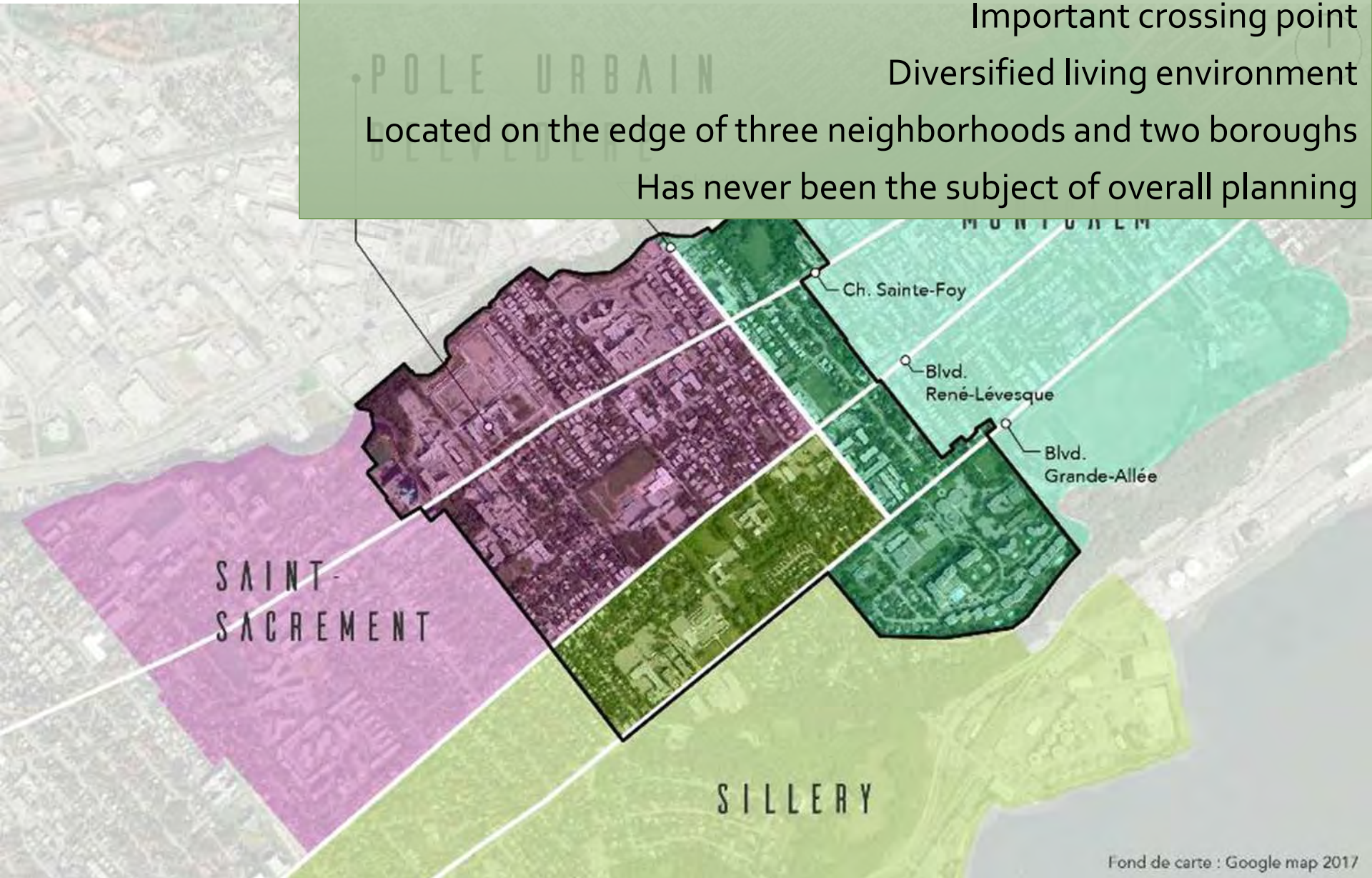
Central location in the territory

Important crossing point

Diversified living environment

Located on the edge of three neighborhoods and two boroughs

Has never been the subject of overall planning



Fond de carte : Google map 2017



National Collaborating Centre
for Healthy Public Policy

Québec 

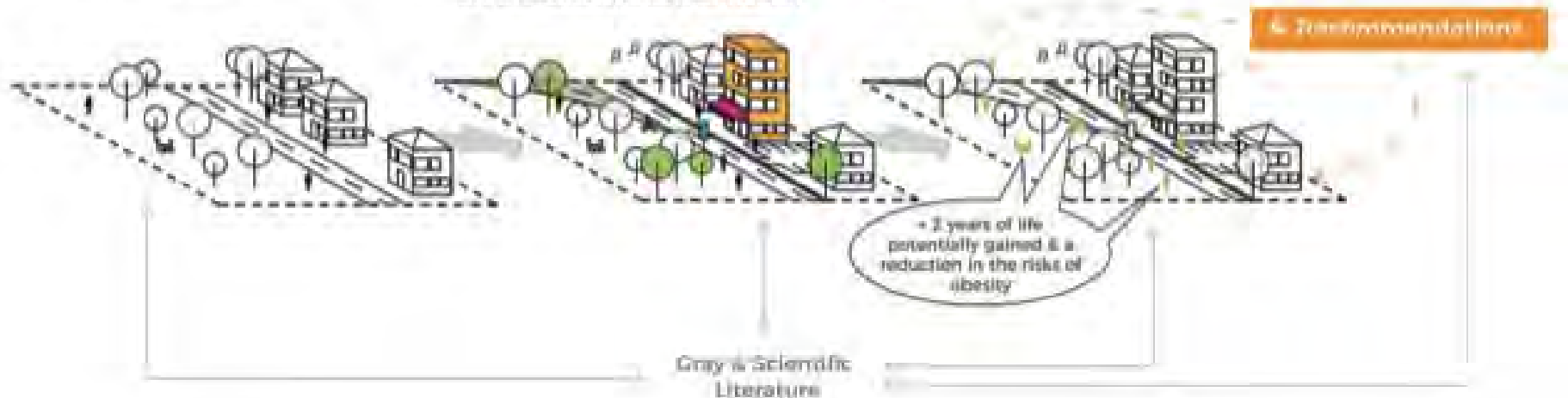
Appraisal step

Appraisal step

1. Analysis of initial state

2. Potential impacts of the project on the determinant of health

3. Potential health impacts




Graphic design: T. Pilote



Centre de collaboration nationale
sur les politiques publiques et la santé
National Collaborating Centre
for Healthy Public Policy

Institut national
de santé publique

Québec 

Summary of results

https://www.esad.ulaval.ca/files/esad/ESAD_per_specto_2017_Web.pdf

Project objectives

Determinants of health

Compilation des caractérisations basées sur les 25 objectifs du PPU

	Accès aux logements	Ilots de chaleur urbains	Habitudes de déplacement	Sécurité des déplacements	Capital social	Accès aux services publics et commerces	Qualité de l'air	Bruit											
									+	Δ	∅	?							
Activité et vocation du territoire																			
Développer le noyau mixte Belvédère	●	○	●	○	●	●	○	●	4	1	0	3							
Poursuivre le développement du noyau mixte Holland	●	●	●	○	●	●	●	●	3	1	3	1							
Développer les secteurs d'emplois et de services existants	●	●	●	●	●	●	●	●	2	0	6	0							
Densifier l'habitation le long des corridors de transport en commun	●	●	●	●	●	●	●	○	6	0	1	1							
Consolider les milieux résidentiels établis	●	●	●	●	●	●	●	●	0	0	8	0							
Mettre en place des conditions favorables au maintien et au développement des équipements publics, institutionnels ou communautaires	●	●	●	●	●	●	●	●	3	0	5	0							
Favoriser la mixité générationnelle et sociale	●	●	●	●	●	●	●	●	2	0	6	0							
Cadre bâti																			
Localiser stratégiquement les bâtiments à plus fort gabarit + planifier une transition harmonieuse avec les milieux résidentiels	●	●	●	○	●	●	●	●	1	2	4	1							
Stimuler le redéveloppement et la requalification des grandes propriétés	●	○	●	●	●	●	●	●	2	0	5	1							
Mettre en valeur des axes d'intérêt particulier	●	●	●	●	●	●	●	●	1	0	7	0							
Mettre en valeur le patrimoine bâti du territoire	●	●	●	●	●	●	●	●	1	0	7	0							
Assurer la qualité architecturale des projets de développement	●	●	●	●	●	●	●	●	3	0	5	0							
Mobilité + Déplacement																			
Accroître l'accessibilité régionale Belvédère par la mise en valeur des points de correspondance du transport en commun	●	●	●	●	●	●	●	●	6	0	2	0							
Créer des axes de mobilité active nord/sud	●	●	●	●	●	●	●	●	7	0	1	0							
Faciliter les déplacements des piétons	●	●	●	●	●	●	●	●	7	0	1	0							
Améliorer la perméabilité du territoire et favoriser la traversée des grands ilots	●	●	●	●	●	●	●	●	6	0	2	0							
Créer des liens cyclables nord/sud qui relieront les axes cyclables existants et donneront l'accès aux équipements récréatifs majeurs	●	●	●	●	●	●	●	●	6	0	2	0							
Maintenir des conditions de circulation automobile acceptables + limiter les effets des nouveaux ensembles immobiliers sur la circulation	●	●	●	●	●	●	●	●	0	4	4	0							
Mettre en place une gestion rationnelle des espaces de stationnement hors rue	●	●	●	●	●	●	●	●	1	0	7	0							
Aménagement des rues + parcs + espaces publics																			
Aménager une place publique dans le noyau mixte Belvédère	●	●	●	●	●	●	●	●	3	0	5	0							
Créer un espace public dans le noyau mixte Holland	●	●	●	●	●	●	●	●	3	0	5	0							
Poursuivre l'aménagement de la promenade du coteau Ste-Geneviève	●	●	●	●	●	●	●	○	6	0	1	1							
Améliorer l'offre de parcs et poursuivre et d'espaces verts + poursuivre la mise en valeur des équipements existants	●	●	●	●	●	●	●	○	4	0	3	1							
Ajouter du mobilier urbain sur les parcours piétonniers principaux + axe de mobilité active Joffre + axes d'intérêt particulier	●	●	●	●	●	●	●	●	4	0	4	0							
Encourager la mise en valeur du couvert arborescent et y participer	●	●	●	●	●	●	●	●	5	0	3	0							
TOTAL :	05	11	12	10	21	14	10	03											
	—	02	—	01	—	—	01	04											
	20	10	13	11	04	11	13	15											
	—	02	—	03	—	—	01	03											

TOTAL :

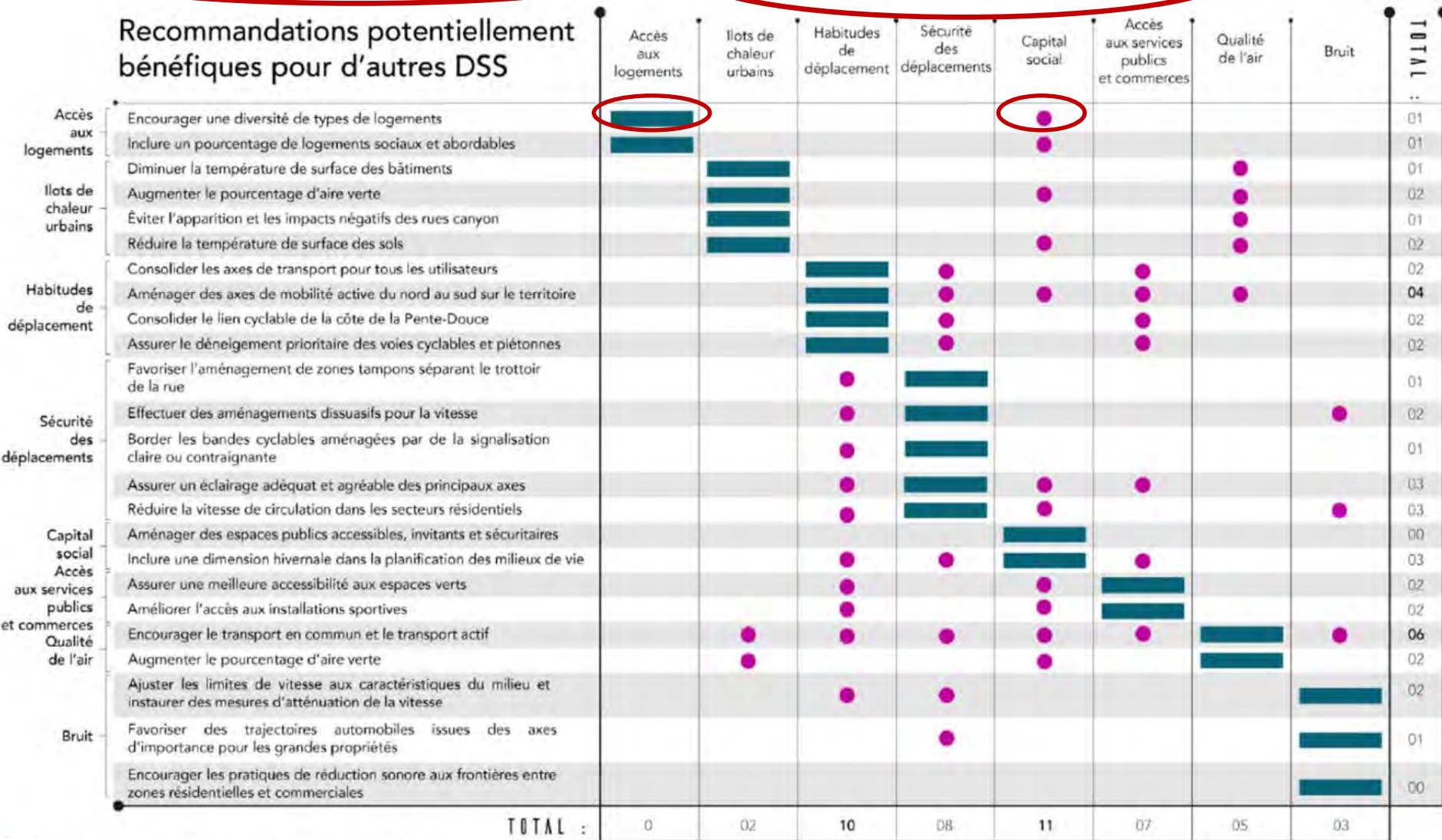
- + Impacts bénéfiques
- Δ Impacts à surveiller
- ∅ Impacts neutres
- ? Impacts inconnus

Recommendations

Proposed recommendations

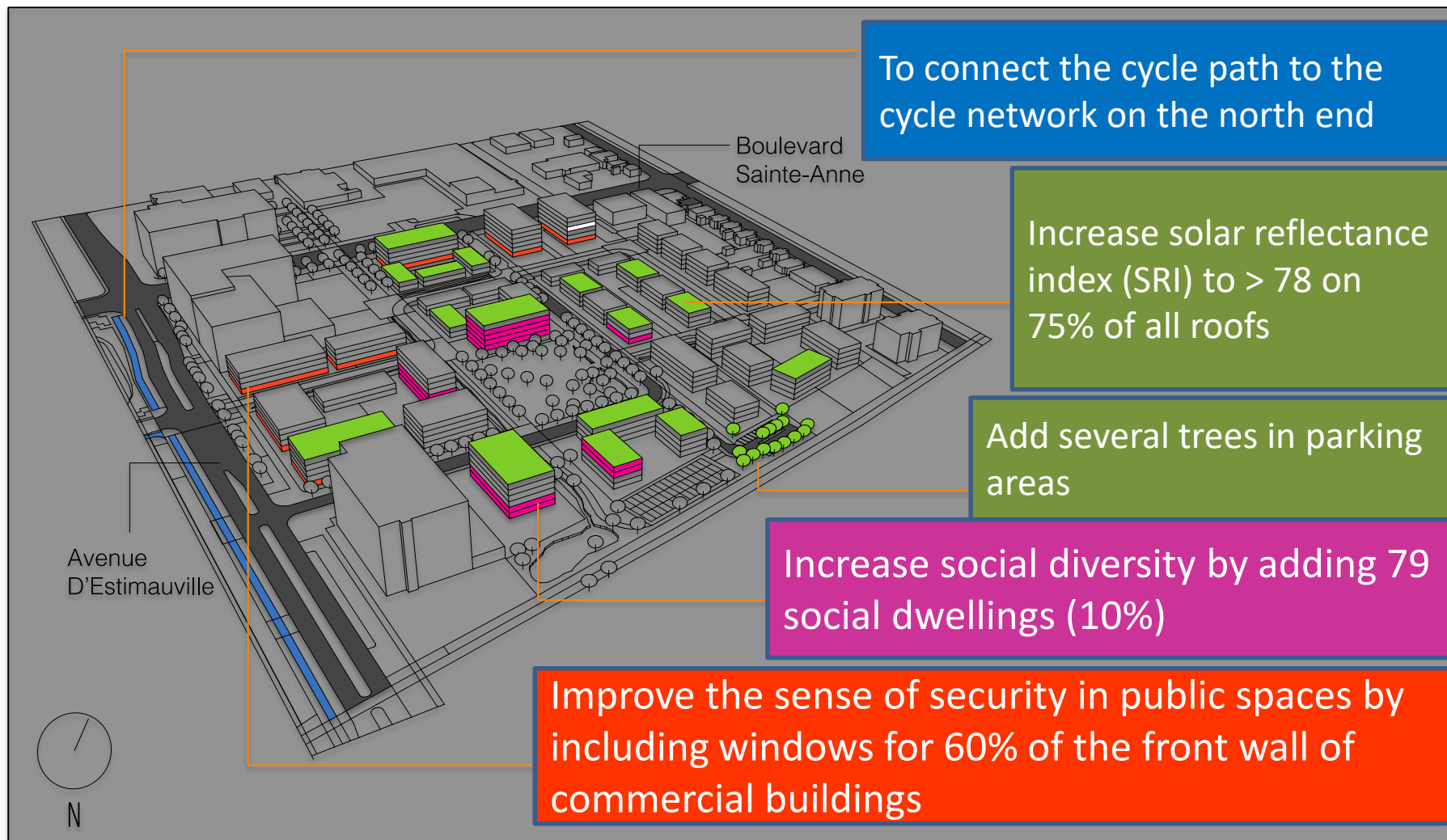
Determinants of health

Recommandations potentiellement bénéfiques pour d'autres DSS

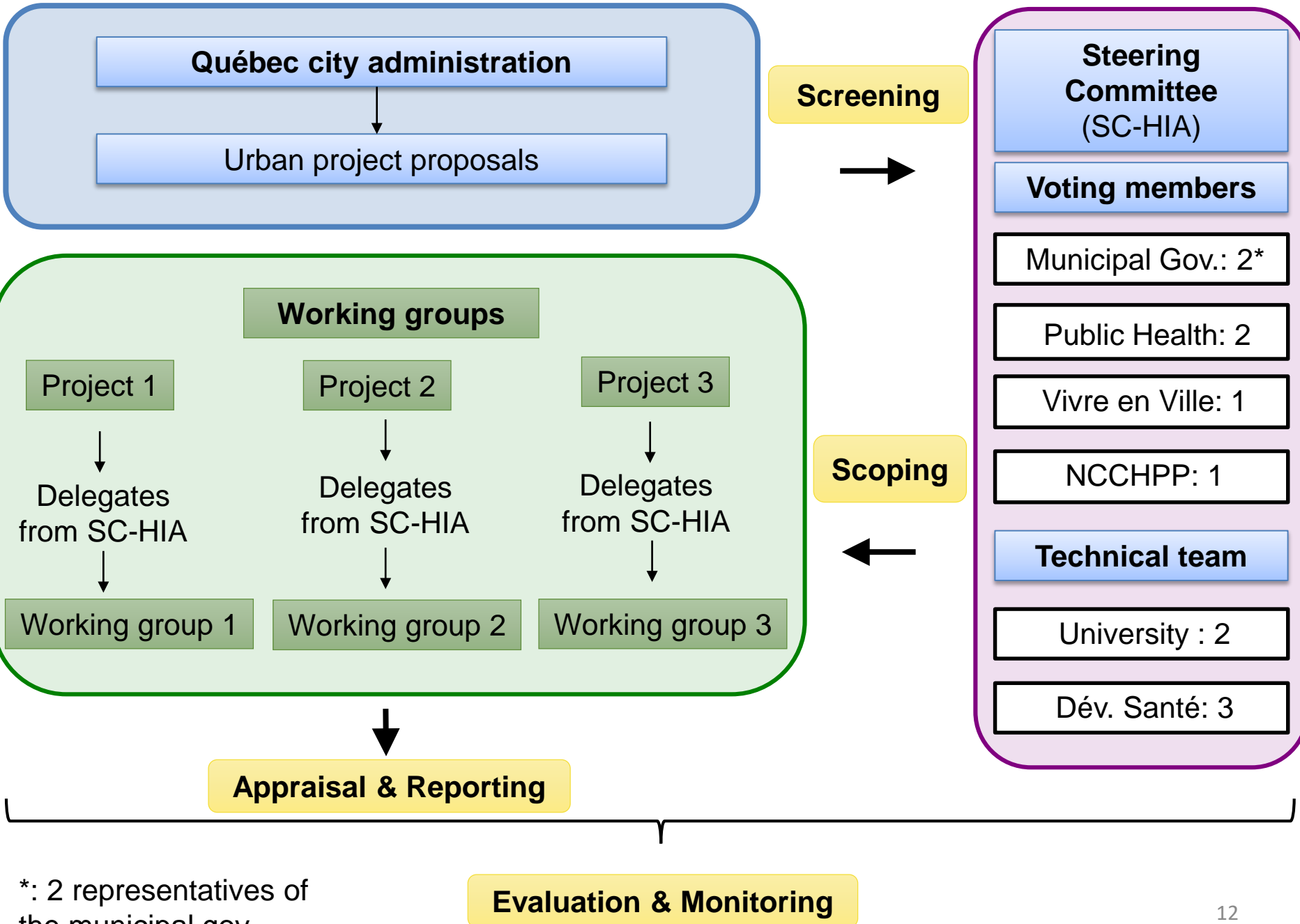


Recommandation composée pour ce DSS (non-compilée)
 Recommandation potentiellement bénéfique pour un autre DSS

Another way to present recommendations

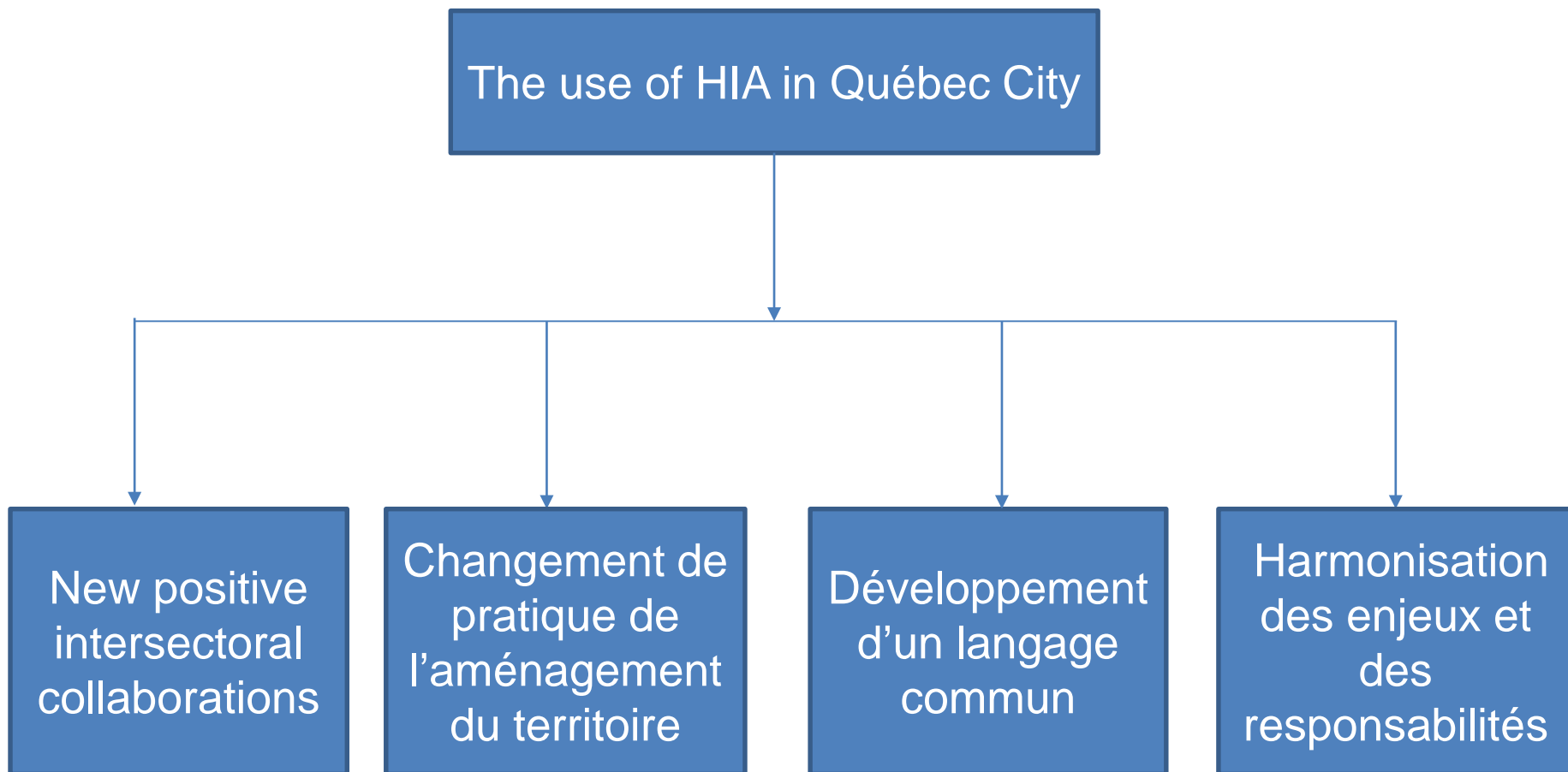


Collaborative Framework



*: 2 representatives of the municipal gov.

Outcomes of the HIA experience in Québec City



References

- Allard, A., Bédard-Thom, M., Laroche, R., Lavallée, E., Renaud-Roy, E., Lebel, A., Diallo, T. (2017). *Planification urbaine du pôle urbain Belvédère: évaluation d'impacts sur la santé*. Québec: École supérieure d'aménagement du territoire et de développement régional, Université Laval.
- Côté, V., Demers-Bouffard, B., Mukinzi, B., Pilote, T., et Lebel, A. (2016). *L'écoquartier d'Estimauville: un projet d'aménagement favorable à la santé et au développement durable*. ÉSAD: Université Laval.
- Quigley, R., den Broeder, L., Furu, P., Bond, A., Cave, B., & Bos, R. (2006). *Health Impact Assessment International Best Practice Principles*. Special Publication Series No. 5. Fargo, USA: International Association for Impact Assessment.
- WHO Regional Office for Europe, European Centre for Health Policy. (1999). *Health impact assessment: main concepts and suggested approach*. Gothenburg Consensus paper. Brussels: European Centre for Health Policy. Retrieved from: http://www.impactsante.ch/pdf/HIA_Gothenburg_consensus_paper_1999



Acknowledgment



Alexandre Lebel
Professor



Jeanne Robin
Senior Director

David Paradis
Research and
Training Director



Marie-France Loiseau
Director, urban planning
and environment



B. Mukinzi
D. Demers-Bouffard
T. Pilote



Michel Beauchemin
Former coordinator,
Determinants of Health and
Health Equity Office

Isabelle Goupil-Sormany
Coordinator, Health and
Environment Team



Are you interested in this topic?

Visit us at www.ncchpp.ca for more resources on health impact assessment

Author: Thierno Diallo

Email: thierno.diallo@inspq.qc.ca

Production of this presentation has been made possible through a financial contribution from the Public Health Agency of Canada through funding for the National Collaborating Centre for Healthy Public Policy (NCCHPP). The views expressed herein do not necessarily represent the views of the Public Health Agency of Canada.



Centre de collaboration nationale
sur les politiques publiques et la santé
National Collaborating Centre
for Healthy Public Policy

Institut national
de santé publique

Québec 